

## Alerta

A descontinuação prematura de qualquer anticoagulante oral, incluindo rivaroxabana, aumenta o risco de eventos trombóticos!

## Reações adversas

A rivaroxabana pode aumentar o risco de sangramento, incluindo hemorragia grave e potencialmente fatal, sangramento menstrual intenso, vômitos, tosse, prurido, dor abdominal, aumento das transaminases séricas, tontura, fadiga, insônia, dor nas costas, dor nos membros.

**Caso observe alguma reação adversa, entre em contato com seu médico imediatamente!**

ESTE GUIA SERVE COMO INFORMATIVO PARA OS CUIDADOS NA ADMINISTRAÇÃO DE MEDICAMENTOS. PORÉM, NADA SUBSTITUI O COMPROMISSO ESTABELECIDO ENTRE OS PROFISSIONAIS DE SAÚDE E PACIENTE PARA ALCANÇAR O SUCESSO DO TRATAMENTO.

**EM CASO DE DÚVIDA, NOSSA EQUIPE ESTARÁ À DISPOSIÇÃO PARA ESCLARECIMENTOS.**

**SERVIÇO DE FARMÁCIA CLÍNICA DO HOSPITAL SANTA IZABEL:  
(71) 2203-8903 OU 2203-8918**

**USE SEUS MEDICAMENTOS COM SEGURANÇA!**

# Orientações ATQ



**Orientação ao paciente que realizou procedimento de Artroplastia de Quadril.**

## Artroplastia total do Quadril (ATQ)

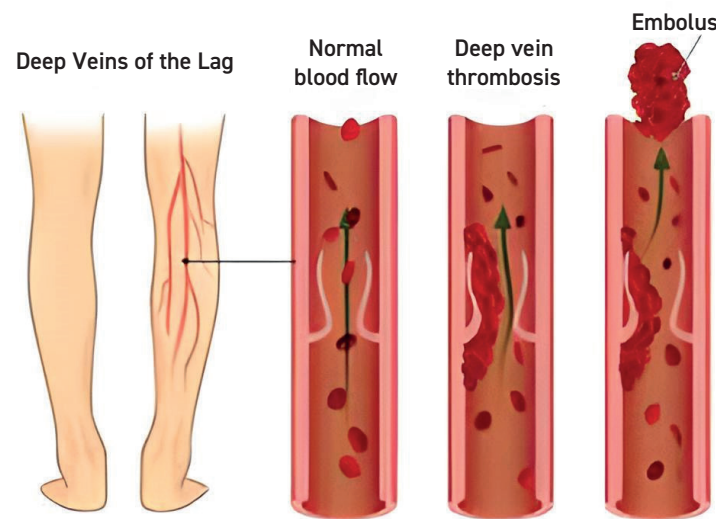
A cirurgia de artroplastia total da articulação (substituição) é o tratamento padrão-ouro em pacientes com osteoartrite (OA) sintomática em estágio final grave que não responderam ao tratamento não farmacológico e farmacológico e que apresentam comprometimento significativo na qualidade de vida devido à osteoartrite.

Porém, este procedimento pode gerar o risco de um evento trombótico (tromboembolismo venoso).

O procedimento proporciona alívio acentuado da dor e melhora funcional em pacientes com osteoartrite grave de quadril.

## O que é um evento trombótico (tromboembolismo venoso)?

O tromboembolismo venoso acontece quando um coágulo se forma na circulação sanguínea, prejudicando o fluxo de sangue nas veias pelo organismo.



Pessoas que estão hospitalizadas ou passaram por cirurgia recente ou estão imobilizadas tem maior risco.

Você sabia que essa doença é muito comum e, quando não tratada corretamente, pode se agravar e até levar à morte?

## E como podemos prevenir?

Através do uso medicamento anticoagulante (princípio ativo) Rivaroxabana

## Dose recomendada

10 mg uma vez ao dia.

Pode ser administrado independentemente das refeições.

## Por quanto tempo devo usar o medicamento?

Especialistas sugerem uma duração de 30 dias para artroplastia total do quadril.

## Caso eu esqueça de tomar o medicamento?

Deve ser tomado uma dose o mais rápido possível no mesmo dia e retomar a terapia o dia seguinte, conforme tomado anteriormente.

