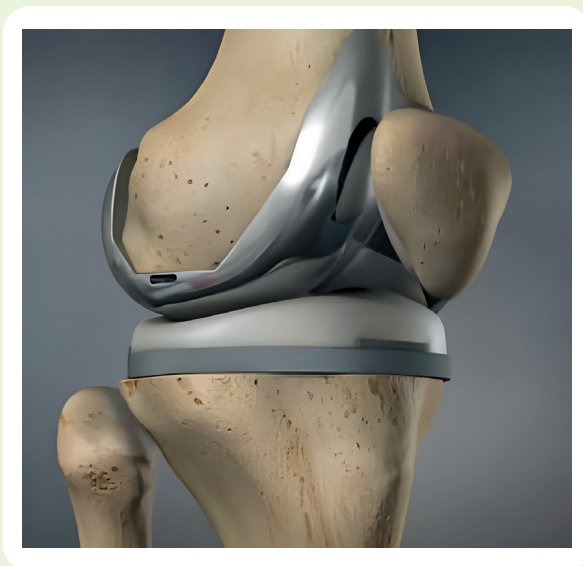


Artroplastia total do joelho (ATJ)

A cirurgia de artroplastia total da articulação (substituição) é o tratamento padrão-ouro em pacientes com osteoartrite (OA) sintomática em estágio final grave que não responderam ao tratamento não farmacológico e farmacológico e que apresentam comprometimento significativo na qualidade de vida devido à osteoartrite.

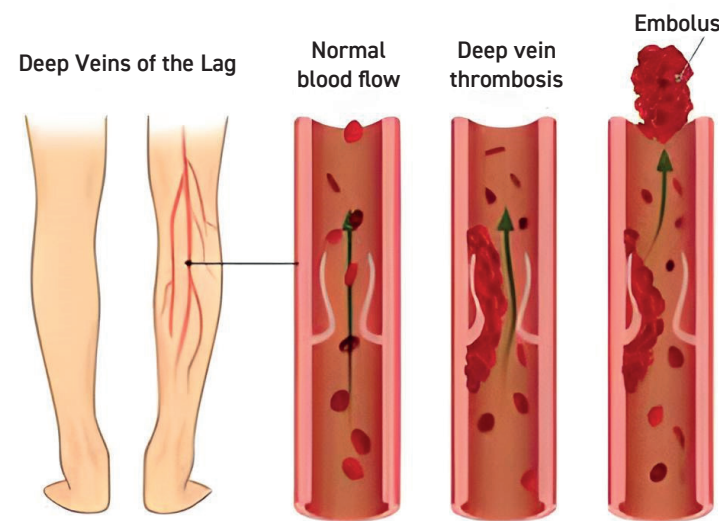
O procedimento proporciona alívio acentuado da dor e melhora funcional em pacientes com osteoartrite grave de joelho.

Porém, este procedimento pode gerar o risco de um evento trombótico (tromboembolismo venoso).



O que é um evento trombótico (tromboembolismo venoso)?

O tromboembolismo venoso acontece quando um coágulo se forma na circulação sanguínea, prejudicando o fluxo de sangue nas veias pelo organismo.



Pessoas que estão hospitalizadas ou passaram por cirurgia recente ou estão imobilizadas tem maior risco.

Você sabia que essa doença é muito comum e, quando não tratada corretamente, pode se agravar e até levar à morte?

E como podemos prevenir?

Através do uso medicamento anticoagulante (princípio ativo) Rivaroxabana

Dose recomendada

10 mg uma vez ao dia.

Pode ser administrado independentemente das refeições.

Por quanto tempo devo usar o medicamento?

Especialistas sugerem uma duração de 10 a 14 dias para artroplastia total do joelho.

Caso eu esqueça de tomar o medicamento?

Deve ser tomado uma dose o mais rápido possível no mesmo dia e retomar a terapia no dia seguinte, conforme tomado anteriormente.

Alerta

A descontinuação prematura de qualquer anticoagulante oral, incluindo rivaroxabana, aumenta o risco de eventos trombóticos!

Reações adversas

A rivaroxabana pode aumentar o risco de sangramento, incluindo hemorragia grave e potencialmente fatal, sangramento menstrual intenso, vômitos, tosse, prurido, dor abdominal, aumento das transaminases séricas, tontura, fadiga, insônia, dor nas costas, dor nos membros.

Caso observe alguma reação adversa, entre em contato com seu médico imediatamente!

ESTE GUIA SERVE COMO INFORMATIVO PARA OS CUIDADOS NA ADMINISTRAÇÃO DE MEDICAMENTOS. PORÉM, NADA SUBSTITUI O COMPROMISSO ESTABELECIDO ENTRE OS PROFISSIONAIS DE SAÚDE E PACIENTE PARA ALCANÇAR O SUCESSO DO TRATAMENTO.

EM CASO DE DÚVIDA, NOSSA EQUIPE ESTARÁ À DISPOSIÇÃO PARA ESCLARECIMENTOS.

**SERVIÇO DE FARMÁCIA CLÍNICA DO HOSPITAL SANTA IZABEL:
(71) 2203-8903 OU 2203-8918**

USE SEUS MEDICAMENTOS COM SEGURANÇA!

Hospital
SANTA IZABEL  Santa Casa BA

Orientações ATJ



Orientação ao paciente que realizou procedimento de Artroplastia Total do Joelho.